

FITXA TÈCNICA DEL TEATRE AUDITORI DE RIPOLLET

ADREÇA: Plaça 11 de setembre. s/n

POBLACIÓ: Ripollet

CP: 08291 de Barcelona

TELÈFON: 93 580 91 92 **FAX:** 93 594 02 32

RESPONSABLE TÈCNIC: Jordi Parra **Tlf:** 679 135 286
e-mail: jparra@ripollet.cat

ANTIGUITAT DE LA SALA: 10 de setembre de 1994.

AFORAMENT: 351 butaques + 4 espais per a minusvàlids.

ACTIVITATS HABITUALS: teatre, dansa, música, campanyes escolars, actes oficials, certàmens, mostres, conferències, festivals, presentacions, cinema, rodatges, assajos, etc.

ACCÈS CARRER- ESCENARI: moll de descàrrega directe a la part posterior de l'escenari pel carrer la Lluna.

CALEFACCIÓ I REFRIGERACIÓ: aire condicionat i calefacció a totes les dependències.

CAMERINS: hi ha 2 al costat de l'escenari, dotats amb w.c., rentamans i dutxa amb aigua calenta i freda. També disposem de planxa i post per planxar.

COMUNICACIÓ INTERNA DEL TEATRE: Disposem de 4 unitats de walkie-talkie.

MATERIAL D'IL·LUMINACIÓ:

24 canals de dimmer digitals marca LT model LIBERTY de 2x2.5kw.
36 canals de dimmer digitals marca LT model BABY TOTEM de 2x2.5kw.
15 focus lent PC de 1000w. Marca SPOTLIGHT.

9 focus lent PC de 1000w. Marca ADB. Model C-103.
6 focus lent FRESNEL de 1000w. Marca SPOTLIGHT.
4 focus de retall de 1000w. de 13°-36° marca SPOTLIGHT.
10 focus retall ETC SOURCE FOUR JR 25/50° amb làmpades HPL de 575w+portagobos+4 iris
20 focus PAR 64 negres per làmpades de 1000w. Assortit de làmpades a consultar.
6 pantalles asimètriques de 1000w. Marca SPOTLIGHT.
1 taula computeritzada marca LT model: HYDRA SPIRIT.

Disposem d'eslingues de seguretat, viseres, garres i portafiltres per a tot el nostre material.

Tanmateix disposem també de 8 estructures de "carrer de dansa."

MATERIAL DE SO:

CABINA DE CONTROL: cabina oberta a uns 17 metres de l'escenari, just davant d'ell, amb perfecta visió i acústica. Compartida i accessible alhora per llum i so.

1 Taula de so marca BEHRINGER model X32
1 Equalitzador marca KLARK-TEKNIK model DN360
1 Minidisc marca SONY model: MDS-JE520 amb autopausa.
1 Lector de CD marca DENON model: DN-D6000. Doble amb autopausa.

AMPLIFICACIÓ:

P.A de sala: 4 caixes ARCS WIDE L'acoustics
1 LA4 controlador amplificador 4x1000w
2 Subgreus marca QSC model HPR151i SW autoamp 15"

Frontfill: 2 caixes 5XT L'acoustics

MONITORATGE D'ESCENARI:

4 caixes marca QSC model K-12 autoamp. 1000w.

MICROFONIA:

2 micros AUDIO-TECHNICA model U857QL
8 micros SHURE SM58.

4 micros SHURE SM57.
 2 micro inalàmbric de mà SENHEISSER EW165G2.
 2 micros AKG C-1000.
 1 micro SENHEISSER E-602. (per bombo)
 2 micros SHURE model: 16AM. (ambient)
 2 micros de condensador NEUMANN model: KM-140.
 2 caixes d'injecció BEHRINGER model: DI-100.
 17 peus de micro amb jirafa.
 2 peus de micro grans amb jirafa i contrapés.
 1 peu de micro petit.

MATERIAL DE PROJECCIÓ:

1 projector FULL HD marca EPSON model: EB-Z800WU de 6000 Lumen.
 1 pantalla de projecció frontal electrica de 4x3mts.
 1 reproductor DVD professional marca PIONNER model DVD-V8000
 1 mescladora de video marca EDIROL model V-4
 1 Ciclorama de 10x6mts.

MIDES DE L'ESCENARI. DISTÀNCIES:

Amplada embocadura.....	9.60mts.
Alçada embocadura.....	4.50mts.
De la paret de fons a boca.....	7.30mts.
De la paret de fons al centre de davant de la corbata.....	9mts.
De boca a centre de davant de la corbata.....	1.50mts.
De teló de fons a boca.....	6.60mts.
De teló de fons a centre de davant de la corbata.....	8.10mts.
Amplada de l'escenari sense la càmera negra.....	14.20mts.
Alçada de pinta a escenari.....	6.50mts.
Alçada de la pinta al sostremort.....	1.50mts.
Alçada màxima de les barres de focus.....	5.40mts.
De boca a la 1 ^a barra de focus.....	+/-1.40mts.
De boca a la 2 ^a barra de focus.....	+/-2.90mts.
De boca a la 3 ^a barra de focus.....	+/-4.20mts.
De boca a la 4 ^a barra de focus.....	+/-5.65mts.
De teló de fons a la 4 ^a barra de focus.....	+/-1.10mts.
De boca a barra frontal.....	+/-6.90mts.
Alçada de la barra frontal.....	+/-6.10mts.

Llargada de cada barra de focus.....9mts.
Circuits a cada barra electrificada.....18 shuckos.

MAQUINARIA ESCÉNICA:

TELÓ DE BOCA: sistema horitzontal de guia americana motoritzada, operatiu des de la cabina o l'escenari. És de vellut de color blau.

BAMBALINES: 4 unitats de 14mts de llarg per 1'5mts d'alt. Ubicades davant les barres de focus.

CAMETES: 10 unitats de 6'5mts de llarg per 2mts d'ample.

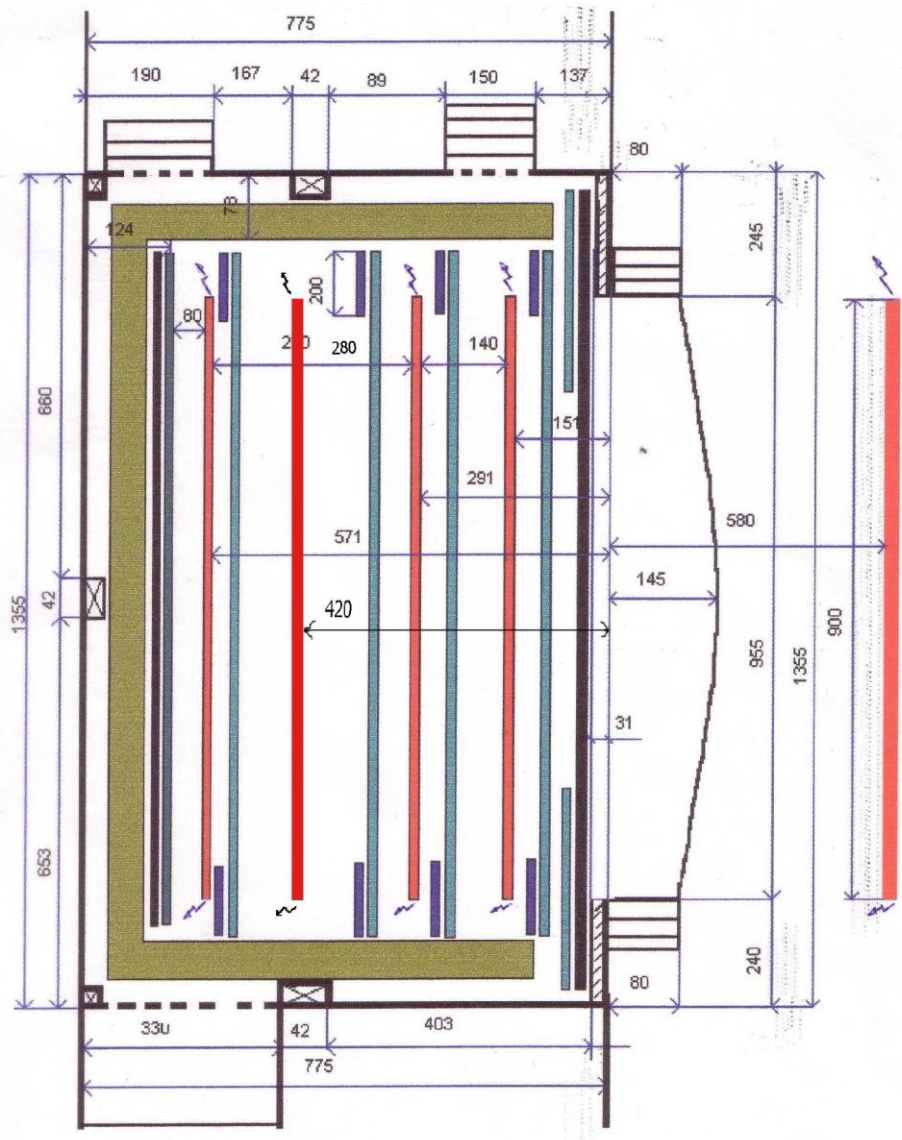
Les barres de cametes i bambalines són mòbils manuals, mitjançant cordes i politjes, situats els desembarcs als laterals de l'escenari.

TELÓ A LA AMERICANA: situat habitualment al centre de l'escenari, fet de dos trams de 6'6mts d'alt per 7mts d'ample. El desembarc es realitza per la banda de camerins.

TELO DE FONTS: format per dos trams de 7mts d'ample per 6'5mts d'alçada, amb sistema d'obertura a al americana

Tot el cortinatje existent a l'escenari, excepte el teló de boca, és de vellut de color negre i el nivell de protecció per innifugació és M1.

Disposem de linolium.



* Cotas en CM.